

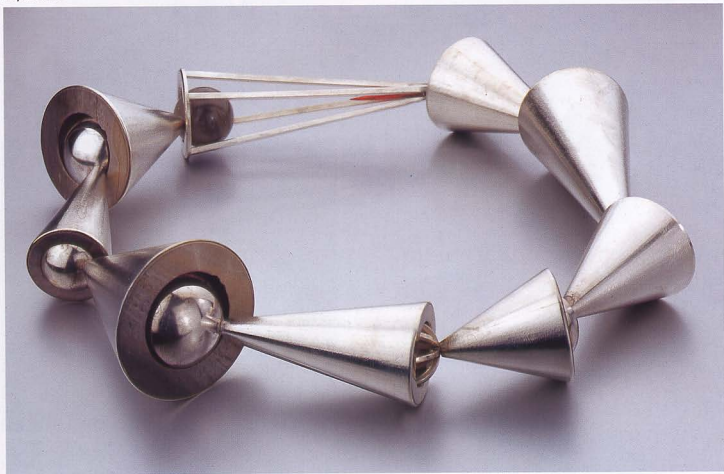
Alena Křížová

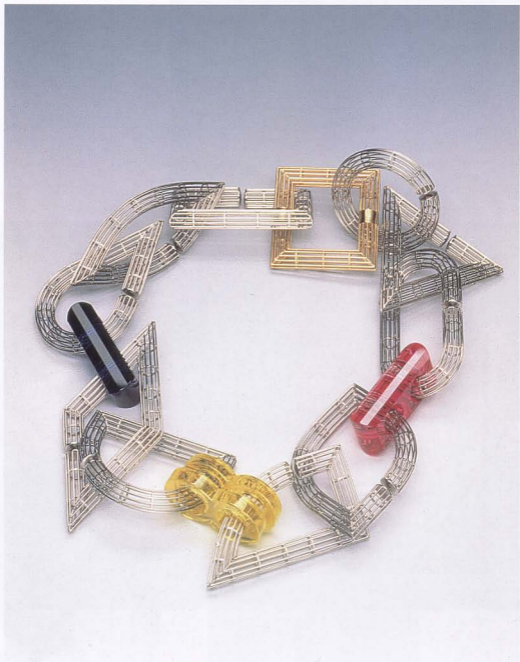


Proměny  
českého šperku  
na konci **20.** století

ACADEMIA

**Petr Dvořák**  
Náhrdelník, 1994, stříbro, slovenský poloopál, Ø 21,5 cm  
*majetek MCR*





**Petr Dvořák**  
Náhrdelník, 1999, bílé a žluté zlato, syntetické kameny, d 24 cm  
*soukromý majetek*